

発泡タブレット型肥料



# ニクタブ

エヌケー

チッソ リンサン カリ  
チッソとカリが発泡・拡散! **25-0-13**



あぜ  
**畦から追肥!  
らくらくポン!**

**投げ込むだけの超省力型肥料!**

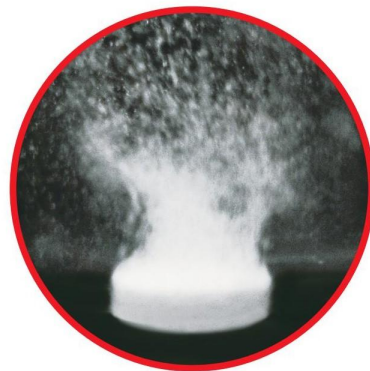
**クエン酸  
配合**

使用方法		
作物	使用時期	使用量
水稻	幼穂形成～出穂期 (葉色を見ながら施肥してください)	3Kg/10a

内容量**3Kg**

販売 ライフイン株式会社

# 水の中で発泡して拡散！ 田んぼに投げ込むだけで 手軽に追肥出来ます！



## 特長

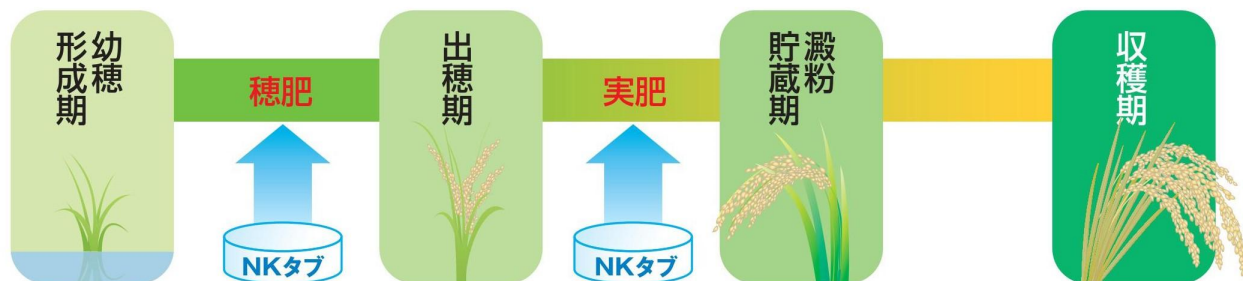
- 田んぼの畦から投げ込むだけの超省力型肥料です。
- 水中で自ら発泡し、成分が速やかに拡散します。
- 生育中期以降に欠乏しやすいチッソとカリが簡単に供給できます。
- 素早く吸収され効果を発揮するので、葉色を見ながら適宜施用できます。
- 根張りを良くし、TCAサイクル(クエン酸回路)を活性化させるクエン酸を配合しています。

## 効果

- 即効性のチッソとカリが速やかに吸収され、健全な生育を促進します。
- 粒張りが良くなり、収量増加が期待できます。
- クエン酸が根圏の先端まで運ばれ、弱った根に活力を与えます。
- クエン酸のキレート効果で、各肥料成分の利用効率を高めます。

## 使用方法

- ◎ 湛水状態(7cm以上)の田んぼに、畦を回りながら、10a当たり3kg(1袋)をできるだけ均一に投げ込んでください。
- ◎ 施用後、5日以上湛水状態を維持してください。



## 《注意事項》

- 水深7cm以上(推奨)の湛水状態の田で使用してください。  
※拡散ムラ防止のため
- 施肥後5日以上湛水状態を維持して下さい。
- 施肥時乾いた田の場合は、施肥3日前に湛水して水が漏れない様にして下さい。
- 記載の用途・使用法以外には使用しないでください。
- 使用直前に開封してください。
- 一度度開封したものは使い切る様にしてください。
- 乳幼児の手の届かない場所に保管し、誤飲・誤食には充分ご注意ください。
- 空容器は適切に処分してください。

保証成分 窒素全量 25.0% 水溶性加里 13.0%

《販売》 ライフィン株式会社

〒132-0024 東京都江戸川区一之江7-35-22 一富ビル5階  
TEL.03-5662-3880 FAX.03-5662-3898  
E-mail : life-in@santsu-kokusai.com

ライフィン  検索   
<http://www.life-in.org>



LIFE IN® web